

11.07.2014

## Wichtige Informationen zum freiwilligen Rückruf FollowMe-Tandemkupplungen FollowMe Halteklammer am Kinderfahrrad Modelljahr (MJ) 2014

Der Schweizer Hersteller FollowMe kündigt den Rückruf seiner zwischen März 2014 und Juli 2014 in Verkehr gebrachten FollowMe-Tandemkupplungen sowie Ersatz-Unterrohr-Halteklammern an.

Mithilfe nachstehender Abbildungen können Sie eindeutig identifizieren, ob Ihre FollowMe Unterrohr-Halteklammern von diesem Rückruf betroffen sind:

### Erkennungsmerkmale des zu ersetzenden Klammer-Befestigungsbandes



FollowMe-Halteklammer  
Material: Stahl, galvanisch verzinkt, silberfarbig,  
MIT schwarzer Kunststoff-Abdeckkappe  
DAS BEFESTIGUNGSBAND DIESER KLAMMER WIRD ZURÜCKGERUFEN

FollowMe-Halteklammer am Kinderfahrrad  
Material: Stahl, galvanisch verzinkt, silberfarbig,  
OHNE schwarze Kunststoff-Abdeckkappe  
DIESE KLAMMER IST NICHT VOM RÜCKRUF BETROFFEN

Weitere Merkmale:

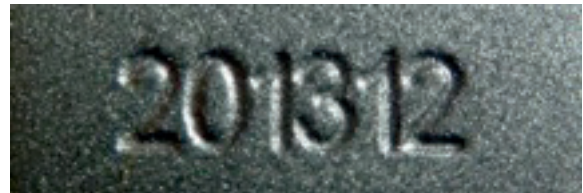


Das fehlerhafte Band kann leichten Rostbefall aufweisen.  
Die Klammer darf ab sofort und unmittelbar nicht mehr zur FollowMe-Anwendung benutzt werden.

1/3

**followme**

Die betroffene Unterrohr-Halteklammer ist im FollowMe-Montageset enthalten oder kann separat erworben werden. Die betroffenen FollowMe-Modelle sind unterhalb ihrer tiefsten Stelle mit der Produktionschargen-Nummer 201312 bezeichnet (s. Abb.).



Sehr geehrter FollowMe-Kunde,

mit dem Kauf des FollowMe haben Sie sich bewusst für ein Markenprodukt entschieden, welches den aktuellen Anforderungen in Sachen Sicherheit und Qualität entspricht. Als verantwortungsbewusster Hersteller dieser Kindertransporthilfe erfüllt der Schweizer Hersteller des FollowMe die Anforderungen der Prüf- und Testorgane und unterzieht sich einer ständigen Qualitätskontrolle der einzelnen Komponenten.

Dabei hat sich herausgestellt, dass es an der Unterrohrklammer des Kinderrades der im Modelljahr 2014 (Auslieferung ab März 2014) vertriebenen FollowMe-Tandemkupplungen zu einem Bruch des Haltebandes kommen kann.

### **Sturzgefahr durch Abriss des Befestigungsbands**

Eine sichere Verbindung des FollowMe mit dem Kinderfahrrad ist dadurch nicht mehr gewährleistet. Unter bestimmten Bedingungen könnte sich die Verbindung lösen, was zu einem Sturz des Kindes führen kann.

In einzelnen bekannten Fällen löste sich die Unterrohrklammer am Kinderfahrrad, hervorgerufen durch den Abriss des Stahl-Befestigungsbandes, in nicht an der Tandemkupplung angedocktem Modus.

Zur Sicherheit durchgeführte Material-Prüfungen haben ergeben, dass das Band die Funktion für den bestimmten Zweck erfüllt, Über-, Dauer- und Schlagbelastungen jedoch nicht zulässt.

Bei einzelnen Produktionschargen des betroffenen Modelljahres 2014 ist die Festigkeit der Klammerbefestigung beeinträchtigt, ein Sturz mit Folge- und/oder Personenschäden ist nicht auszuschließen.

Ein inzwischen durchgeführter Lieferantenwechsel gewährleistet, dass keine weiteren Bänder dieser Baureihe verarbeitet werden.



MERIDA & CENTURION GERMANY GMBH  
Blumenstraße 49-51  
D-71106 Magstadt  
Telefon +49 (0) 7159 94 59 - 300  
Telefax +49 (0) 7159 94 59 - 500  
vertrieb@merida-centurion.com

www.mcg-parts.de  
www.centurion.de  
www.merida.de

**followme**

Um die Sicherheit Ihrer und unserer Kunden weiterhin gewährleisten zu können, rufen wir deshalb vorsorglich alle Klammer-Befestigungsbänder zurück, welche ab März 2014 in Verkehr gebracht worden sind.

**Wir müssen Sie deshalb bitten, die Nutzung Ihres FollowMe-Tandemkupplungen MJ 2014 oder die separat erworbenen FollowMe-Halteklammer MJ 2014 unverzüglich einzustellen.**

Sie werden über den Fachhandel bzw. direkt von FollowMe ein neues Halteband erhalten, welches anstelle des alten Bandes montiert wird und allen Sicherheitsanforderungen entspricht. Sollten Sie in dieser Sache noch nicht von Ihrem Fachhändler benachrichtigt worden sein, wenden Sie sich bitte an den Händler, bei dem Sie die FollowMe Produkte erworben haben.

Auskunft zum Ablauf des Austausches erhalten Sie auch über unseren Vertrieb:

**MERIDA & CENTURION Germany GmbH**

Blumenstraße 49-51  
D-71106 Magstadt  
Telefon +49 (0)7159) 9459-600  
Telefax +49 (0)7159) 9459-500  
E-Mail: vertrieb@merida-centurion.com

**Bitte beachten Sie, dass sich der Rückruf des Herstellers ausschließlich auf die Halteklammer am Kinderrad/Befestigungsband bezieht, nicht dagegen auf das komplette FollowMe selbst.** Durch Austausch des Bandes ist ihr FollowMe wieder voll einsatzbereit und entspricht allen Sicherheitsanforderungen.

Es sind nur FollowMe mit der neuen 2014er Halteklammer (mit Kunststoffkappe) betroffen.

**FollowMe Halteklammern älterer Baujahre sind von diesem Rückruf nicht betroffen.**

Wir entschuldigen uns bei Ihnen für die entstehenden Unannehmlichkeiten und bedanken uns schon jetzt dafür, dass Sie uns bei der Wahrung der Sicherheit Ihrer und unserer Kunden verantwortungsvoll unterstützen.

Mit freundlichen Grüßen

FollowMe  
Postfach 177  
CH-5080 Laufenburg / SWITZERLAND  
info@FollowMe-Tandem.com  
Tel. +41 62 874 05 04